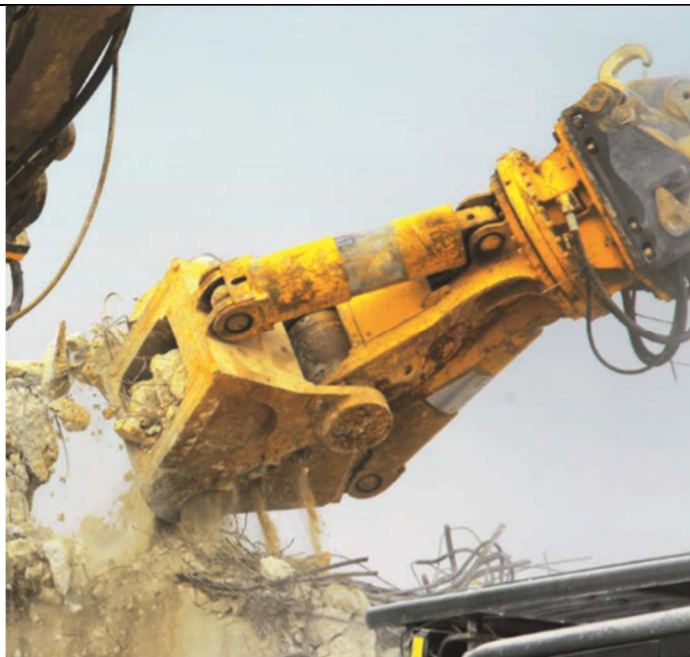


### CC 5000 U PINCE DE DEMOLITION ATLAS COPCO

#### CARACTERISTIQUES

- Porteur : 45 – 65 Tonnes
- Poids de service : 5050 Kg
- Force de coupe, lames supérieures : 620 t
- Force de concassage, extrémité de la mâchoire : 155 t
- Débit d'huile : 350 - 450 l / min
- Pression de service : 350 bars
- Ouverture de mâchoire, max. : 1300 mm
- Pression de service max., en rotation : 115 bar
- Profondeur d'ouverture : 1090 mm
- Longueur des lames : 525 mm
- Cycle de fermeture : 3.2 secondes
- Cycle d'ouverture : 3.7 secondes
- Rotation hydraulique à 360 degrés



#### APPLICATIONS

- Travaux de démolition et dégarnissage
- Travaux de déconstruction intérieure
- Réduction secondaire
- Séparation des matériaux
- Travaux de démolition légers et moyens
- Démolition industrielle lourde
- Découpe des profilés en acier

#### EQUIPEMENTS

- Combinaison de deux mâchoires à simple et double lames placées dans un corps de pince très robuste
- Temps d'ouverture et de fermeture courts
- Des « speed valve » raccourcissent la durée du cycle de travail
- Mâchoires échangeables

#### DIMENSIONS (mm)

