

APR 3020 PLAQUE VIBRANTE DIESEL AMMANN (213/217 Kg)

CARACTERISTIQUES

- Poids opérationnel : 213/217 Kg
- Profondeur de compactage max : 35/30 cm
- Largeur de travail : 500/600 mm
- Capacité en pente : 35 %
- Inclinaison maxi : 30°
- Vitesse d'avancement : 0.22/19 m/min
- Force de compactage : 30 kN



APPLICATIONS

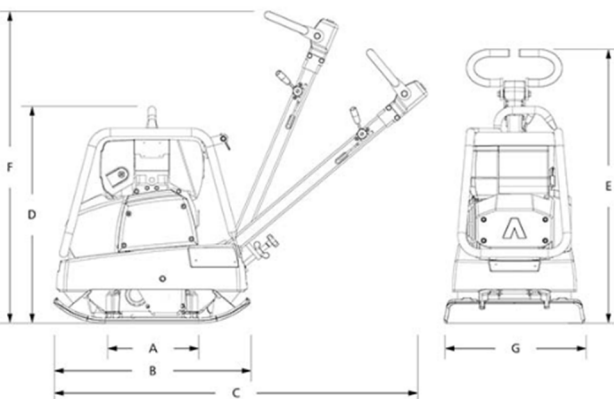
L'APR 3020 est une plaque vibrante simple d'utilisation et polyvalente grâce à ses largeurs de travail de 50 ou 60 cm.

Ces machines puissantes permettent de compacter, même de grandes surfaces, de manière économique.

EQUIPEMENTS

- Timon de guidage à faibles vibrations, d'emploi aisé, repliable pour un transport facile
- Marche avant et arrière hydraulique réglable en continu avec compactage à point fixe pour le compactage des surfaces particulièrement difficiles
- Manipulation simple et ergonomique
- Excitateur à deux arbres avec longs intervalles d'entretien et grande longévité
- Plaque de base résistante à l'usure et autonettoyante
- Embrayage centrifuge, robuste et bien protégé, avec courroie trapézoïdale à faible usure
- Arceau de protection robuste avec point d'élingage central
- Moteur diesel puissant
- Démarreur électrique

DIMENSIONS



APR 3020 diesel	
Poids et dimensions	Système métrique
Poids de la machine	213/217 kg
A = longueur de la plaque de base	330 mm
B = longueur de machine	700 mm
C = avec poignée	1140 mm
D = hauteur de machine	740 mm
E = hauteur de poignée (travail)	1000 mm
F = hauteur de poignée (transport)	1180 mm
G = largeur de machine	500/600 mm