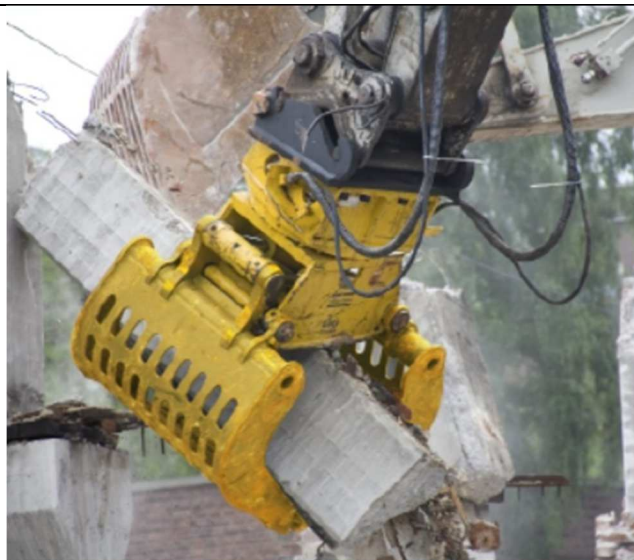


### MG 1500 GRAPPIN MULTIFONCTIONS ATLAS COPCO

#### CARACTERISTIQUES

- Porteur : 17 – 28 Tonnes
- Poids de service : 1700 Kg
- Débit d'huile : 120 - 170 l / min
- Pression de service : 350 bars
- Force de fermeture max. : 6.8 t
- Débit d'huile, rotation : 30 – 35 l/min
- Pression de fonctionnement, rotation : 190 – 210 bar
- Capacité : 800 l
- Ouverture de mâchoire max. : 2100 mm
- Largeur de préhension : 1000 mm



#### APPLICATIONS

Grâce à leur conception particulièrement robuste, les grappins multifonctions MG conviennent à la fois au tri et au chargement des matériaux démolis. Elles permettent également de démolir des bâtiments légers (maçonnerie, charpentes en bois).

#### EQUIPEMENTS

- Entraînement rotatif hydraulique
- Pièces de préhension et d'usure en acier au carbone
- Capacité de préhension élevée
- Lames remplaçables

#### DIMENSIONS

